

COMPANY PROFILE

**Impermeabilizando el futuro
Waterproofing the future**



PROYECTOS/PROJECTS



KRYSTALINE AddI- Residencial Las Olas - Denia (España)



Krystaline Repair System- Parking Estel Residence - Nimega (Países Bajos)



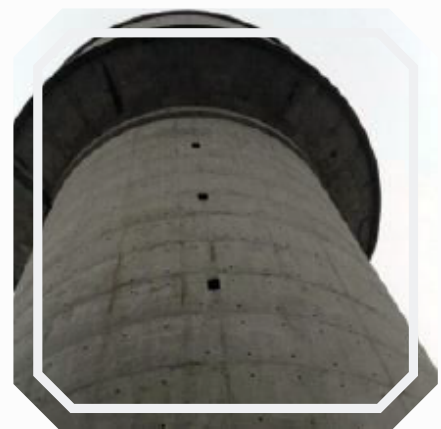
Krystaline AddI - Depósito de agua potable - Aveiro (Portugal)



Krystaline Repair System- Muro de contención - Tenerife (España)



Krystaline Add- Piscina gunitada Benidorm- (España)



Krystaline Repair System- Depósito de agua potable (Perú)

VER MÁS EN/SEE MORE AT

www.krystalinetechnology.com

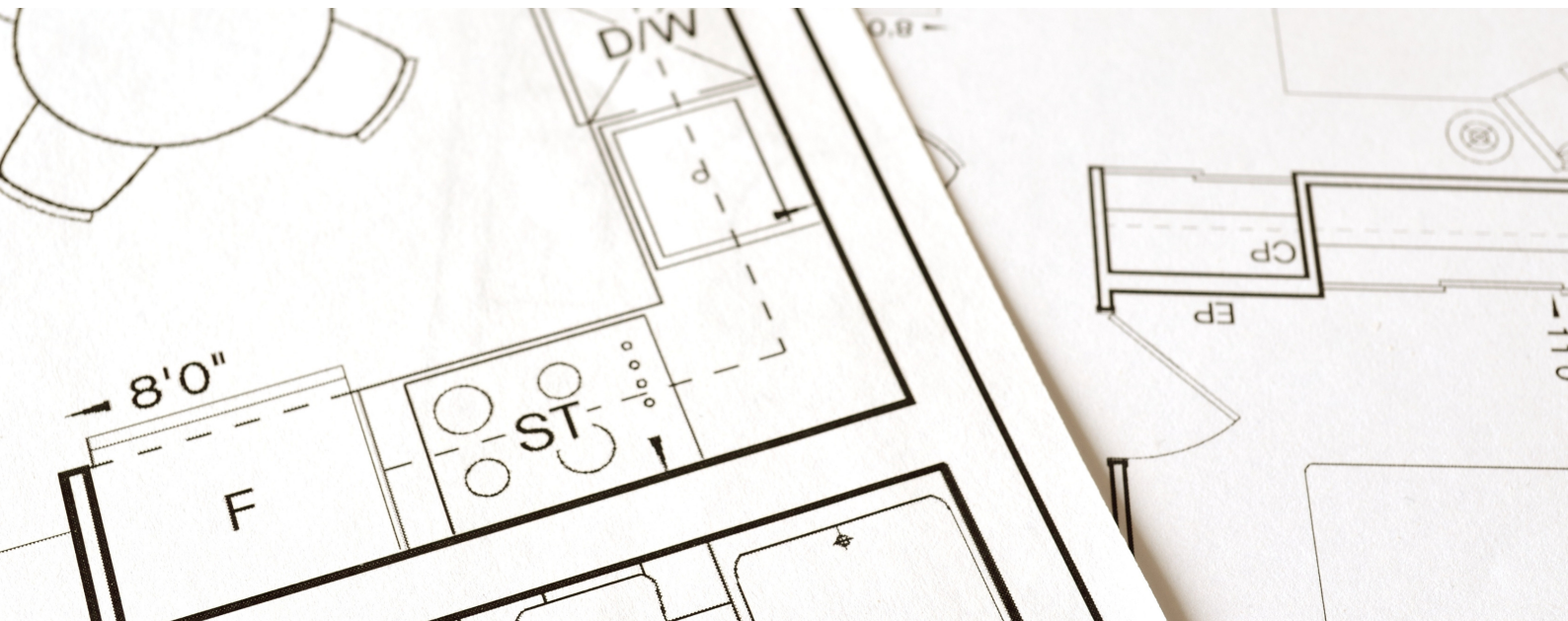
KRYSTALINE TECHNOLOGY S.A.

KRYSTALINE TECHNOLOGY, S.A. es una empresa especializada en química constructiva y forma parte de uno de los primeros proyectos europeos dedicados a fabricar y comercializar aditivos para la impermeabilización del hormigón por cristalización capilar.

Desarrolla un compuesto industrial químico que confiere propiedades impermeables al hormigón convirtiendo sus estructuras, obras hidráulicas y marítimas en estancas para múltiples aplicaciones, tanto en obras de nueva construcción como reparando estructuras de hormigón existentes. Su tecnología es capaz de conseguir hermeticidad e impermeabilidad total en estructuras de hormigón.

KRYSTALINE TECHNOLOGY, S.A. is a construction chemicals company and is one of the first european projects to specialize in the manufacturing and sale of crystalline waterproofing admixtures for concrete.

KRYSTALINE developed an industrial-grade chemical compound which makes concrete WATERPROOF, SUSTAINABLE and more DURABLE. Through the efforts of its R&D department and by closely collaborating with various universities and research centers dedicated to the protection of concrete, KRYSTALINE intends to position itself as a pioneer of in the emerging global market for crystalline technology products.



MISIÓN/MISSION

Generar valor añadido en el sector de la

construcción y mantenimiento de obras e infraestructuras dónde todavía no se utiliza esta tecnología.

Create added value in the construction sector and maintenance of works and infrastructure where this technology is not yet used.

Eficiencia en la construcción/Efficiency in construction.

VISIÓN/VISION

Crear una referencia indispensable como solución tecnológica a los problemas de impermeabilización.

Create an essential reference as a technological solution to waterproofing problems.

Innovación para contribuir a la mejora constructiva.Eficiencia y esfuerzo. Calidad para generar valor y disfrutar por el camino/Efficiency and effort. Quality to generate value and enjoy along the way.

VALORES/VALUES

Compromiso y respeto a todos los agentes del mercado, clientes, proveedores, competencia,compañeros, etc..

Commitment and respect to all market agents, customers, suppliers, competitors, colleagues, etc.

Eficiencia y esfuerzo. Calidad para generar valor y disfrutar por el camino/Efficiency and effort. Quality to generate value and enjoy along the way.



KRYSTALINE

WATERPROOF CONCRETE

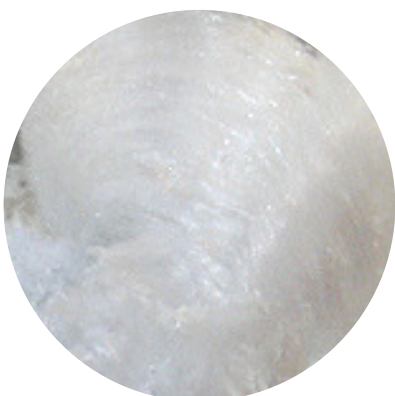
TECNOLOGÍA/TECHNOLOGY



DISEÑO/ DESIGN

La tecnología Krystaline está diseñada para aumentar el Silicato de Calcio Hidratado(CSH) en relación con el Hidróxido de Calcio $\text{Ca}(\text{OH})_2$ en el hormigón.

Krystaline technology is designed to increase Calcium Silicate Hydrate (CSH) in relation to $\text{Ca}(\text{OH})_2$ Calcium Hydroxide in concrete



QUÍMICA/ CHEMISTRY

Krystaline trabaja en la masa del hormigón para incrementar la cantidad de Silicato de Calcio Hidratado, incrementando su fuerza y llenando sus poros y capilares con CSH, efectivamente bloqueando el paso del agua mediante un proceso de hidratación más completo.

Krystaline works within the concrete mass to increase the

amount of Calcium Silicate Hydrate, which allows for stronger, waterproof concrete by

filling the pores and capillaries with CSH, effectively blocking

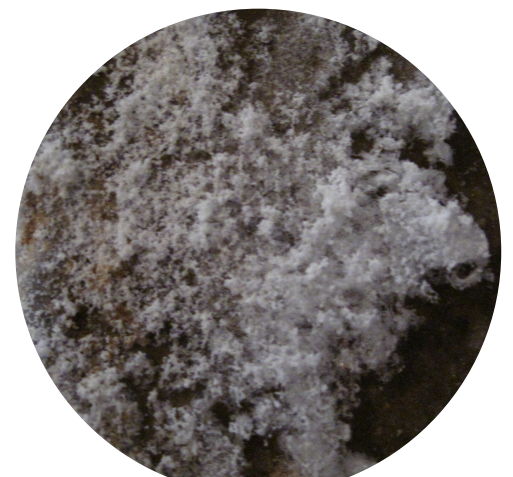
water through a more complete hydration process.



TEC. CATALÍTICA/ CATALYTIC TECH

Sistema de impermeabilización permanente. No se gasta, permanece siempre latente en el hormigón y se reactiva ante la presencia de agua.

Permanent waterproofing system. Does not get consumed and remains latent for the entire life of the concrete, ready to reactivate with the presence of water.

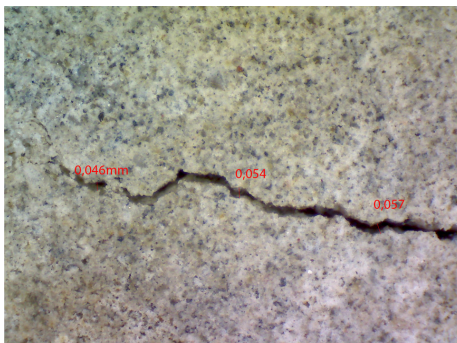




PROTECCIÓN/ PROTECTION

Impermeabilización del hormigón por cristalización la red capilar. Evita la entrada de agentes contaminantes que deterioran el hormigón (iones cloruro, sulfatos, materia orgánica, etc.), aumentando su vida útil

Crystalline capillary waterproofing for concrete. Prevents the ingress of corrosive waterborne contaminants into the concrete (chloride ions, sulfates, organic matter, etc.), thereby increasing its service life.



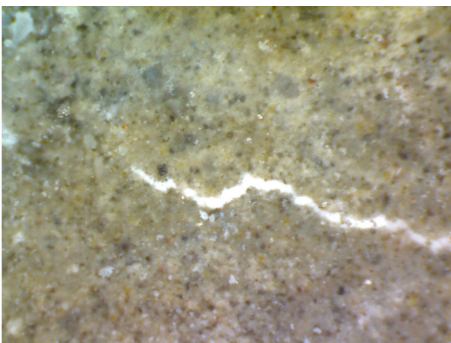
Antes
w ~ 0,05 mm



PRESENTACIÓN/ PACKAGING

La tecnología se presenta en un producto cementoso con botes de 20 kg y, a la vez, con bolsas hidrosolubles en dos familias de productos para obra nueva y para reparación

The technology is presented in a cement-based product packaged in 20 kg pails and also available with water soluble bags in two families of products for new construction and for repair.



Tras 11 días en inmersión en agua
w sellado



APLICACIÓN/ APPLICATION

¿Dónde utilizarlo?

Para impermeabilizar cualquier estructura de hormigón destinada a la contención de agua y otras estructuras donde queramos evitar la penetración del agua: Depósitos, torres, piscinas, desaladoras, plantas potabilizadores, plantas hidroeléctricas, canales, tuberías de hormigón, presas, muros de sótano, túneles, fosos de ascensor, tableros puente, juntas de construcción, cimentaciones, etc.

Where can it be used?

Krystaline can be applied to waterproof any water retaining concrete structure or any concrete structure which needs to be protected from water ingress, such as: water tanks, water towers, pools, water treatment plants, hydroelectric plants, canals, concrete pipes, dams, basement walls, tunnels, elevator shafts, bridge decks, foundations, etc.

PRODUCT/PRODUCTS

ADITIVOS/ADMIXTURES



- Reducen la permeabilidad del hormigón hasta un 92%

- Previenen la corrosión, carbonatación, reacción ál- ca-li-sílice.

- Evitan daños en los ciclos de hielo / deshielo

- Aumentan la durabilidad del hormigón.

- Mejoran las propiedades de autosellado (hasta 0.5 mm).

- Aumentan la resistencia a la compresión

- Idóneos para aplicaciones con alta presión hidrostática.

- Rebaja los tiempos y costes de ejecución

- Quedan presentes y efectivos durante toda la vida del hormigón.

- Cumplen con UNE-EN 934.2 Tabla 9

- Reduce the permeability of concrete by up to 92%

- Prevent corrosion, carbonation, alkali-silica reaction

- They prevent damage by repeated the freeze / thaw cycles.

- Increase the durability of concrete.

Improve the autogenous healing of cracks (up to 0.5 mm)

- Increase the compressive strength of concrete

- Suitable for applications with high hydrostatic pressures.

- Reduce application times and associated costs

- High hydrostatic pressure.

- They remain present and effective throughout the entire life of the concrete.

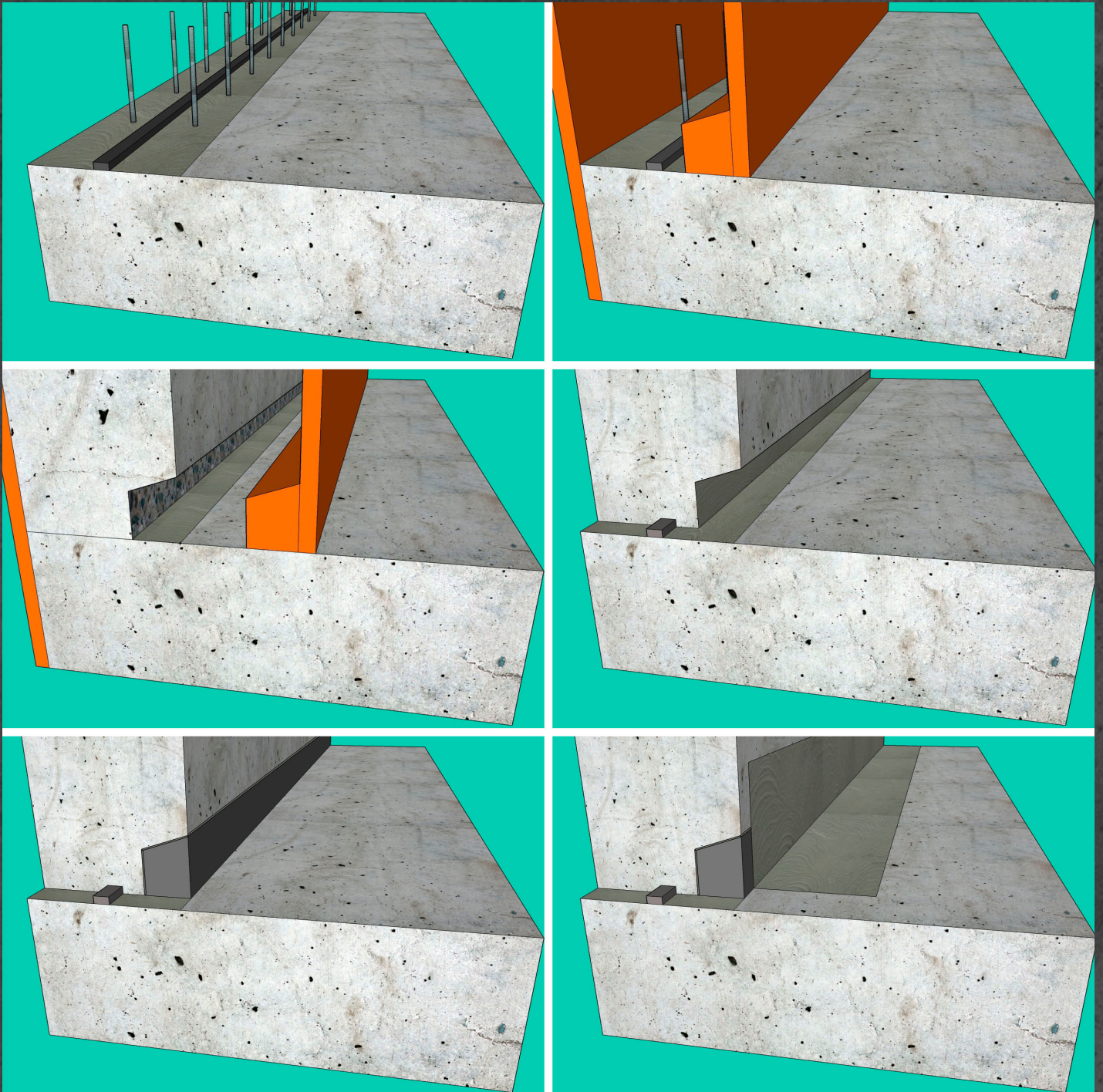
- Comply with UNE-EN 934.2 Table 9

TRATAMIENTO DE JUNTAS LOSA-MURO

OBRA NUEVA



- Este procedimiento es aplicable para la impermeabilización de cualquier junta losa-muro en estructura de hormigón o material similar destinada a la contención de agua: depósitos, tanques y torres, piscinas, plantas de tratamiento de agua, plantas hidroeléctricas, canales, tuberías de hormigón, presas, etc.
- Asimismo será aplicable para la impermeabilización de estructuras con objeto de evitar la penetración de agua en el hormigón: muros de sótano, túneles, fosos de ascensor, tableros de puente, juntas de construcción, cimentaciones, etc.



PRODUCTOS

DESCRIPCIÓN

KRYSTALINE ADD PLUS 2.5

Aditivo impermeabilizante para hormigón
Altas prestaciones. Dosificación 2,5 kg/m³

KRYSTALINE ADD

Aditivo impermeabilizante para
aplicaciones de hormigón proyectado o
gunitado

KRYSTALINE ADD 1

Aditivo impermeabilizante cristalino
Bajo coste por m³. Dosificación 1 kg/m³

KRYSTALINE ADD 1 HD

Aditivo impermeabilizante para hormigón
Diseñado para compatibilidad con mezclas
con poliacarboxilatos y baja relación a/c.
Dosificación 1 kg/m³

KRYSTALINE 1

Impermeabilizante de la red capilar de
estructuras de hormigón y mortero

KRYSTALINE 2

Lechada superficial utilizada como segunda
capa en aplicaciones con Krystaline 1

KRYSTALINE BLOCK

Mortero de reparación de alta resistencia

KRYSTALINE BLOCK F

Mortero de reparación fibroreforzado
de alta resistencia

KRYSTALINE PLUG

Mortero de fraguado rápido para
sellado de fugas y filtraciones de agua



PRODUCTS

DESCRIPTION

KRYSTALINE ADD PLUS 2.5

Crystalline waterproofing admixture.
High performance. Dosage 2.5 kg / m³

KRYSTALINE ADD

Crystalline admixture for shotcrete applications

KRYSTALINE ADD 1

Crystalline waterproofing admixture.
Low cost per m³. Dosage 1 kg / m³

KRYSTALINE ADD 1 HD

Crystalline waterproofing admixture
Designed for compatibility with low w/c
PCE concrete mixes. Dosage 1 kg / m³

KRYSTALINE 1

Crystalline waterproofing slurry for
concrete surfaces

KRYSTALINE 2

Surface applied slurry. Economic second
coat for Krystaline 1 applications

KRYSTALINE BLOCK

High strength repair mortar

KRYSTALINE BLOCK F

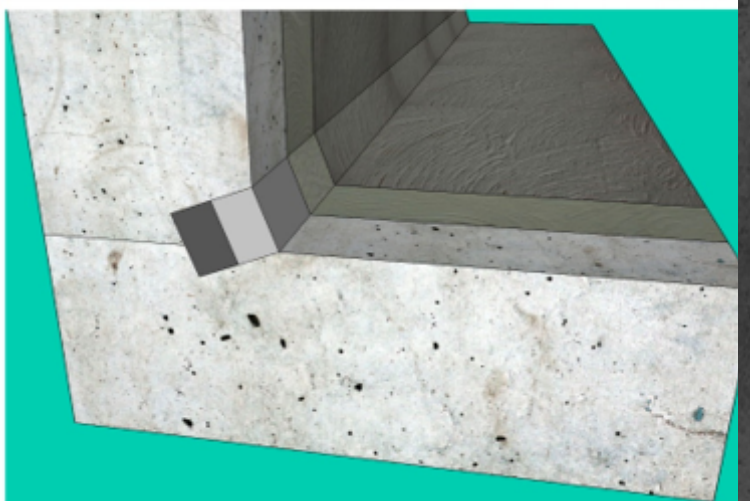
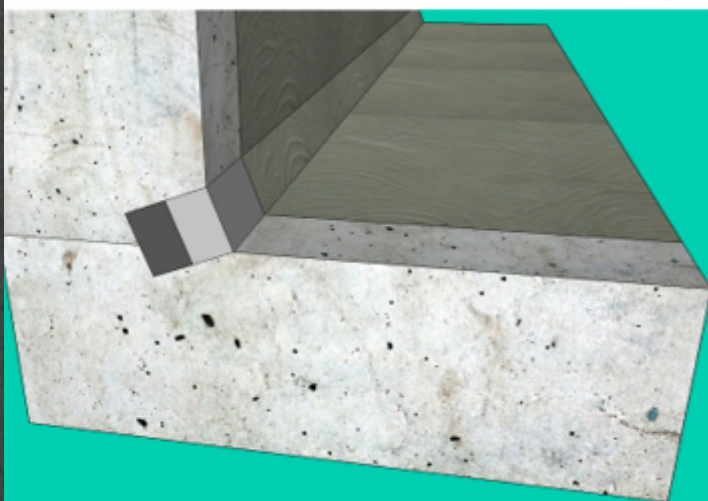
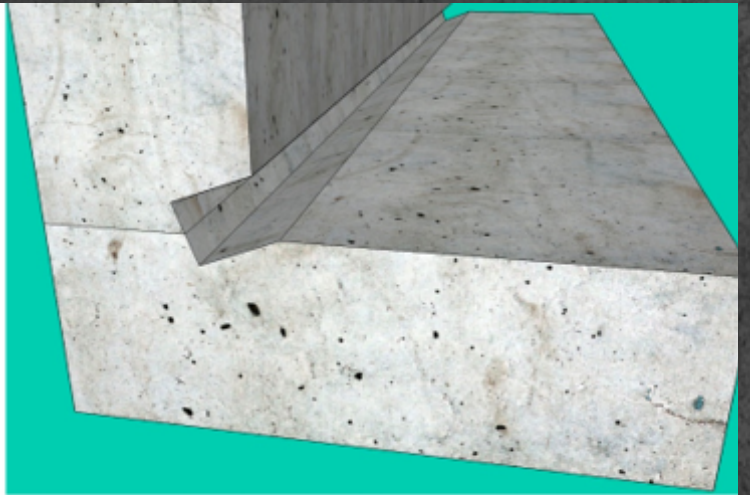
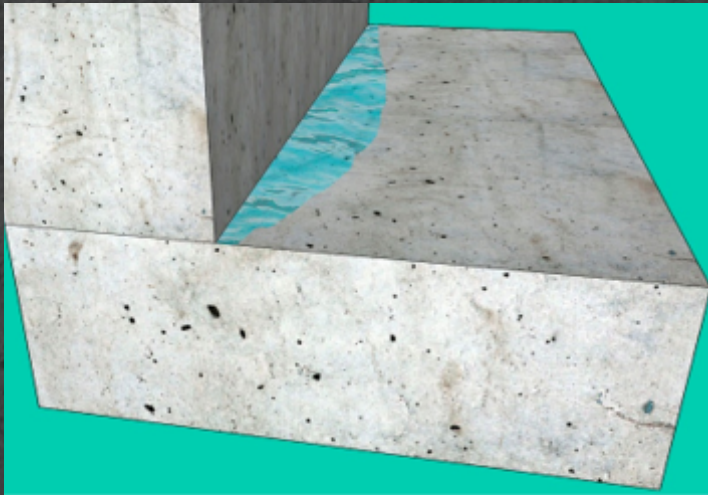
High strength, fiber-reinforced
repair mortar.

KRYSTALINE PLUG

Fast setting mortar for plugging
active water leaks

SISTEMA DE REPARACIÓN CON FLUJO DE AGUA

KRYSTALINE JOINT REPAIR SYSTEM WITH FLOWING WATER



SISTEMA DE REPARACIÓN SIN FLUJO DE AGUA KRYSTALINE JOINT REPAIR SYSTEM WITHOUT FLOWING WATER

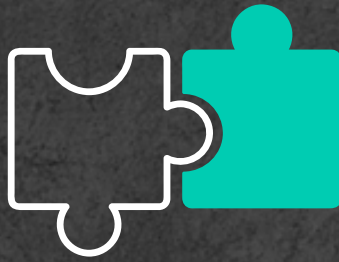


KRYSTALINE ES DIFERENTE...

KRYSTALINE IS DIFFERENT...



EN COMPOSICION



IN COMPOSITON

COMPETITIVA EN...

**REACCIONES QUIMICAS
CRISTALES
DOSIFICACIONES**



COMPETITIVE AT...

**CHEMICAL REACTIONS
CRYSTALS
DOSAGE**

CON VENTAJAS PARA...

**IMPERMEABILIZACIÓN
CORROSIÓN
CARBONATACIÓN
DURABILIDAD
SOSTENIBILIDAD**



ADVANTAGES FOR ...

**WATERPROOFING
CORROSION
CARBONATION
DURABILITY
SUSTAINABILITY**

**Y POR ELLO ESTAMOS DENTRO DE UNA ECONOMÍA CIRCULAR
PARA UN MUNDO MEJOR.**

**AND THEREFORE WE ARE WITHIN A CIRCULAR ECONOMY FOR A
BETTER WORLD.**

CERTIFICADOS/CERTIFICATIONS



Applus⁺
laboratories



tecnalia

eptisa



 **LABAQUA**



Horizon 2020
European Union funding
for Research & Innovation



KRYSTALINE TECHNOLOGY



CALLE ALFRED NOBEL, 18
03203 ELCHE-SPAIN



+34 966 443 062



info@krystalinetechnology.com

www.krystalinetechnology.com



KRYSTALINE
WATERPROOF CONCRETE